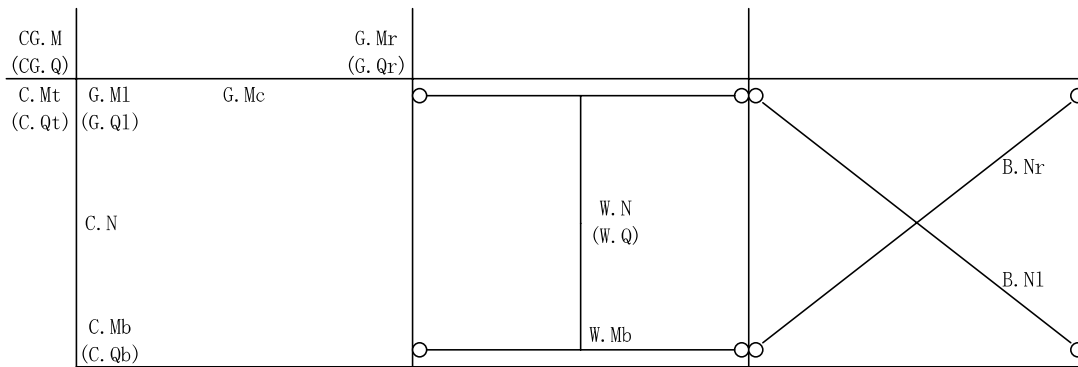


§ 6.2. 鉛直荷重時

§ 6.2.1. 常時荷重時応力図(軸組形式)

【凡例】



支持条件表示記号

- △ ピン
- △ (○) ローラー
- (●) 回転バネ
- ∩ 鉛直バネ
- ∩ 水平バネ
- //// 固定
- 回転固定

接合条件表示記号

- ┌ 剛
- ⊗ 半剛
- ピン

G. Ml = 梁左端曲げモーメント (kNm)

G. Mr = 梁右端曲げモーメント (kNm)

G. Mc = 梁中央曲げモーメント (kNm)

G. Ql = 梁左端せん断力 (kN)

G. Qr = 梁右端せん断力 (kN)

C. Mt = 柱頭曲げモーメント (kNm)

C. Mb = 柱脚曲げモーメント (kNm)

C. N = 柱軸力 (kN) 数値の右の記号は、C:圧縮, T:引張 を示す。

C. Qt = 柱頭せん断力 (kN)

C. Qb = 柱脚せん断力 (kN)

CG. M = 片持ち梁元端曲げモーメント (kNm)

CG. Q = 片持ち梁元端せん断力 (kN)

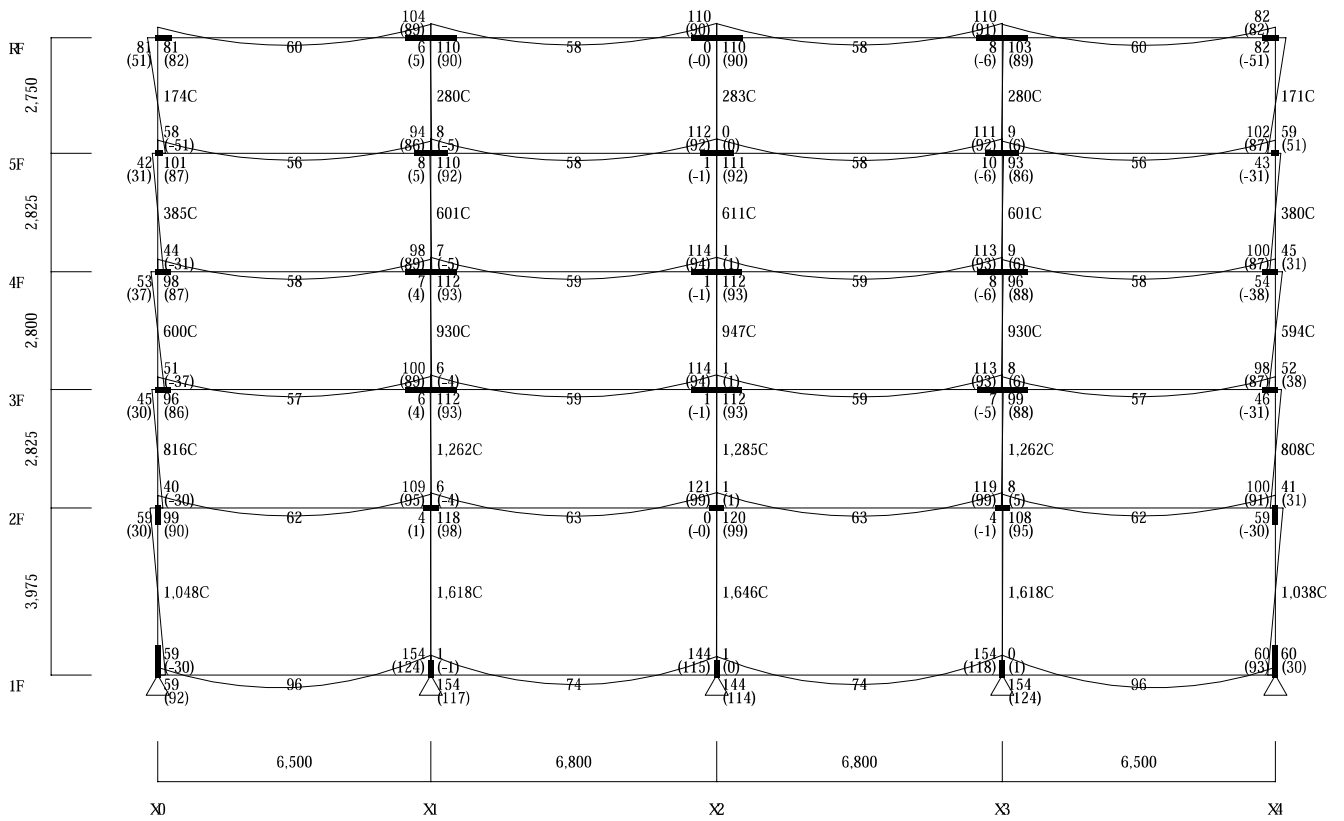
W. Mb = 耐力壁脚曲げモーメント (kNm)

W. Q = 耐力壁せん断力 (kN)

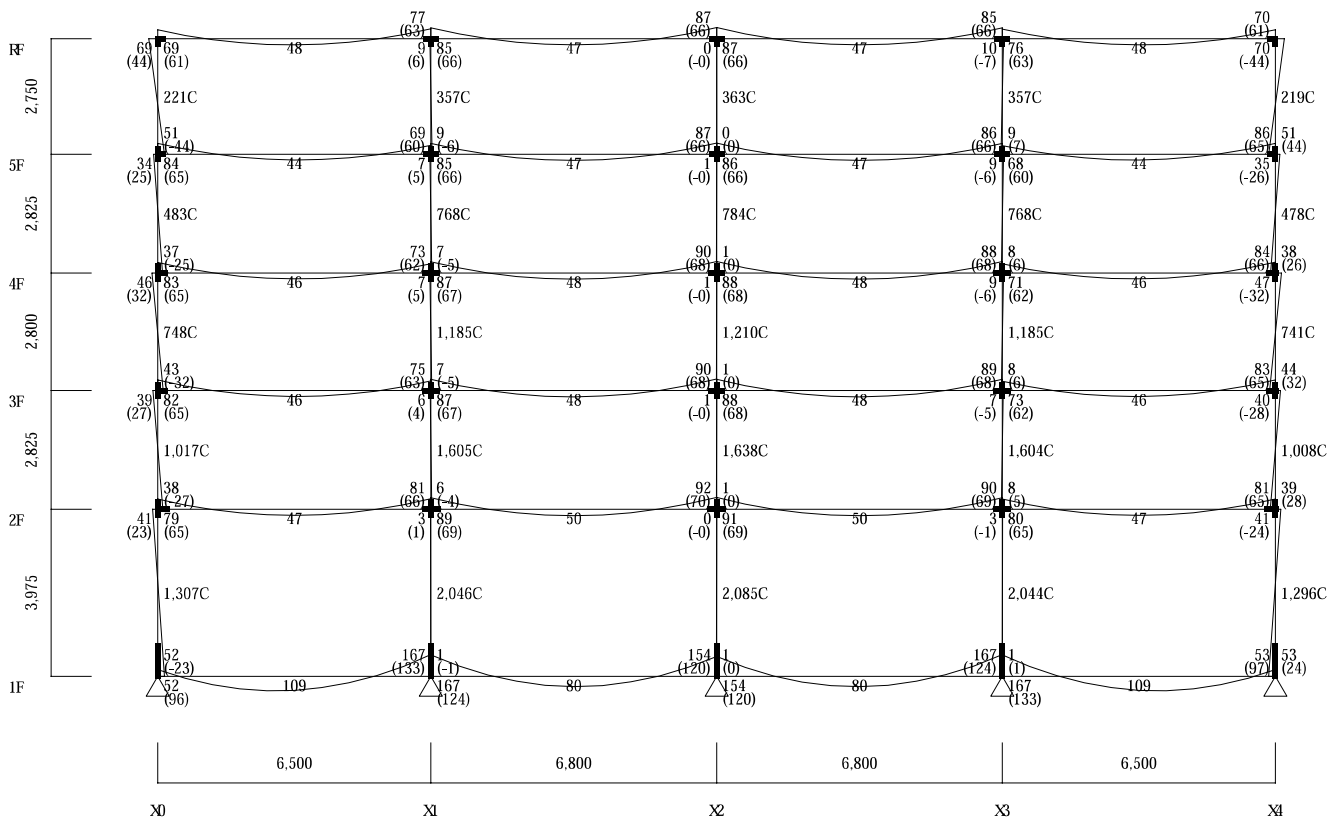
W. N = 耐力壁軸力 (kN)

B. Nr = 右上がりブレース軸力 (kN)

B. Nl = 左上がりブレース軸力 (kN)



< Y0 > 鉛直荷重時応力図 (スケール : 1/180)



< Y1 > 鉛直荷重時応力図 (スケール : 1/180)